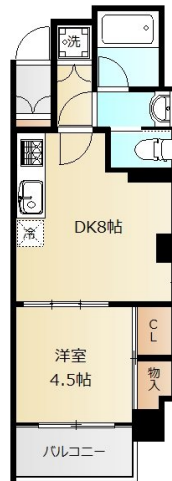


# FOR RENT

## 分譲型デザイナーズマンション。充実設備、安心セキュリティ

2F以上,オートロック,ダブルディンプルキー,ダブルロック,ディンプルキー,モニタ付オートロック,角住戸,通風良好,天井高2.5m以上,内装リフォーム後渡,駅まで平坦,外壁タイル張り,閑静な住宅街,制

【間取り図】



【外観】



賃料	125,000円		
管理費等	8,000円		
敷金	1ヶ月	礼金	1ヶ月
敷引/償却金	-	保証金	-
間取り	1DK		
専有面積	36.02㎡		

物件所在地	東京都荒川区西日暮里6丁目17-4	交通	山手線 西日暮里駅 徒歩7分 東京メトロ千代田線 西日暮里駅 徒歩8分		
間取詳細	洋室(4.5畳) DK(8畳)	物件種別	マンション	向き	東
建物名・部屋番号	VIDA#037 304号室	築年月	2009年2月	契約期間	2年
駐車場	無 駐輪場 バイク置き場	構造・規模	鉄筋コンクリート 8階建 3階		
入居諸条件	ペット不可 事務所不可 性別不問 二人可 法人可	損害保険	有 20,000円 24ヶ月	入居時期	2026年6月下旬
保証会社	必須 当社指定の保証会社へ加入の事。総賃料・引落手数料500円の60%(最低保証料有)	その他費用	[一時金] 契約書作成料:3,300円 虫駆除サービス:18,700円 鍵交換代:42,350円 駐輪場代(1年分):1,500円 [月次費用] 生活安心サポート24(月額):1,650円 家賃引落手数料(月額):500円		
設備	24時間換気システム,2口コンロ,B S,C A T V,C S,T Vインターホン,インターホン,エアコン,オ				
備考	当社仲介の場合のみ、初期費用クレジット決済可 法人契約の場合条件変更有り 更新事務手数料/16,500円(更新時)				

図面と現況が異なる場合は現況が優先となります。 間取りの「S」はサービスルーム(納戸)です。

No.104511-304

情報更新日2026年4月18日

お問合せ先



国土交通大臣(3)第8215号  
(一社)千葉県宅建物取引業協会会員/(公社)首都圏不動産公正取引協議会加盟

ルームプラザ 妙典店

千葉県市川市富浜1丁目2-18Raffine妙典1階

TEL:047-306-7821

E-mail: info@roomplaza-myouden.net

URL: http://www.roomplaza-myouden.net/



携帯サイトから物件詳細を閲覧できます!

取引態様	手数料負担の割合	貸主	0%	借主	100%
仲介元付(専任)	手数料配分の割合	元付	0%	客付	100%