

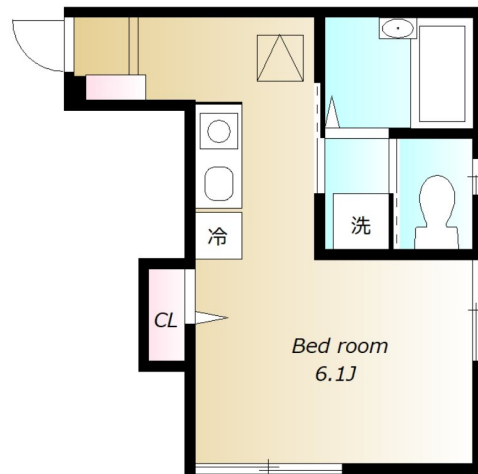
FOR RENT

| | | | |
|----------|---------------------|-----|-----|
| 賃料 | 70,000円 | | |
| 管理費等 | 3,000円 | | |
| 敷金 | 1ヶ月 | 礼金 | 1ヶ月 |
| 敷引 / 償却金 | - | 保証金 | - |
| 間取り | 1R | | |
| 専有面積 | 20.07m ² | | |

インターネット無料(Wi-Fi/1G) 東中野駅まで徒歩3分の

2面採光,ダブルディンプルキー,ダブルロック,ディンプルキー,角住戸,全室2面採光,全室南向き,通風良好,東南角住戸,南面リビング,内装リフォーム後渡,駅まで平坦,外壁サイディング,閑静な住宅街,周辺

【間取り図】



【外観】



| | | | | | |
|----------|---|-------|---|------|-----------|
| 物件所在地 | 東京都中野区東中野 1 丁目40-10 | 交通 | 中央・総武線各停 東中野駅 徒歩3分 東京メトロ東西線 落合（東京）駅 徒歩9分 | | |
| 間取詳細 | 洋室(6.1畳) | 物件種別 | アパート | 向き | 南 |
| 建物名・部屋番号 | ハレリア小林 103号室 | 築年月 | 2005年9月 | 契約期間 | 2年 |
| 駐車場 | 無 | 構造・規模 | 木造 3階建 1階 | | |
| 入居諸条件 | ペット不可 事務所不可 性別不問 二人不可 | 損害保険 | 有 20,000円 24ヶ月 | 入居時期 | 2026年2月上旬 |
| 保証会社 | 可 当社指定の保証会社に加入の場合有。総賃料の50%(最低保証料有) | その他費用 | [一時金] 鍵交換代(ダブルディンプルキー)：38,500円 虫駆除サービス：16,500円 [月次費用] 家賃引落手数料(月額)：500円 | | |
| 設備 | C A T V, I Hクッキングヒーター, T Vインターホン, インターホン, エアコン, エアコン全室, ガス給湯, | | | | |
| 備考 | 更新事務手数料 / 16,500円(更新時) | | | | |

図面と現況が異なる場合は現況が優先となります。

間取りの「S」はサービスルーム(納戸)です。

No.907161-103

情報更新日2026年1月10日

お問合せ先



国土交通大臣(3)第8215号

(一社)千葉県宅地建物取引業協会会員/(公社)首都圏不動産公正取引協議会加盟

ルームプラザ 妙典店

千葉県市川市富浜 1丁目2-18Raffine妙典1階

TEL:047-306-7821

E-mail: info@roomplaza-myouden.net

URL: http://www.roomplaza-myouden.net/



携帯サイトから物件詳細を閲覧できます!

| 取引態様 | 手数料 負担の割合 | 貸主 | 0% | 借主 | 100% |
|--------------|--------------|----|----|----|------|
| 仲介元付 (専任) | 手数料 配分の割合 | 元付 | 0% | 客付 | 100% |