

FOR RENT

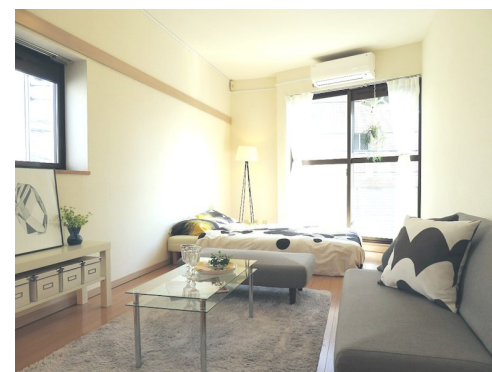
恵比寿駅から徒歩圏内の好立地マンション 洋室9帖ある

1フロア2住戸,2面採光,オートロック,モニタ付オートロック,角住戸,出窓,寝室8畳以上,全室2面採光,全室東南向き,通風良好,東南角住戸,南面バルコニー,南面リビング,陽当たり良好,内装リフォーム後

【間取り図】



【外観】



賃料	117,000円		
管理費等	8,000円		
敷金	1ヶ月	礼金	1ヶ月
敷引/償却金	-	保証金	-
間取り	1K		
専有面積	28.35㎡		

物件所在地	東京都渋谷区恵比寿南2丁目28-5	交通	山手線 恵比寿(東京)駅 徒歩6分 山手線 目黒駅 徒歩12分	
間取詳細	洋室(9畳) K(1.5畳)	物件種別	マンション	向き 南東
建物名・部屋番号	ミルフィーユ恵比寿 101号室	築年月	2001年2月	契約期間 2年
駐車場	無 駐輪場	構造・規模	鉄筋コンクリート 3階建 1階	
入居諸条件	ペット不可 性別不問 二人不可 法人可 単身可	損害保険	有 20,000円 24ヶ月	入居時期 2026年8月上旬
保証会社	必須 当社指定の保証会社に加入の事。総賃料+引落手数料500円の60%(最低保証料有り)	その他費用	[一時金] 町内会費(2年分): 4,800円 契約書作成料: 3,300円 虫駆除サービス: 16,500円 鍵交換代: 27,500円 [月次費用] 生活安心サポート24(月額): 1,650円 家賃引落手数料(月額): 500円	
設備	2口コンロ, CATV, CATVインターネット, TVインターホン, インターホン, エアコン, エアコン全室			
備考	当社仲介の場合のみ初期費用クレジット決済可 更新事務手数料 / 16,500円			

図面と現況が異なる場合は現況が優先となります。 間取りの「S」はサービスルーム(納戸)です。

No.102881-101

情報更新日2026年5月28日

国土交通大臣(3)第8215号
(公社)東京都宅地建物取引業協会会員/(公社)首都圏不動産公正取引協議会加盟



ルームプラザ 東京店

東京都中央区銀座5丁目15-18銀座東新ビル7階
TEL:03-3248-2603 FAX:03-3248-2605
E-mail: info@roomplaza-tokyo.net
URL: http://www.roomplaza-tokyo.net/



携帯サイトから物件詳細を閲覧できます!

取引態様	手数料負担の割合	貸主	0%	借主	100%
仲介元付(専任)	手数料配分の割合	元付	0%	客付	100%