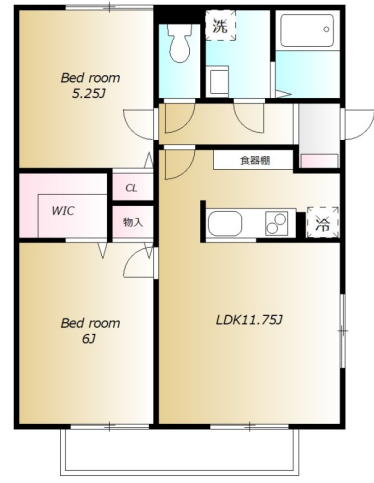


FOR RENT

駅近物件ですが閑静な住宅街の1画にあり静かな住環境

2F以上,2面採光,オートロック,モニタ付オートロック,角住戸,最上階,通風良好,陽当たり良好,内装リフォーム後渡,駅まで平坦,閑静な住宅街,メールボックス,平置駐車場,舗装駐車場,市街地に近い,周辺

【間取り図】



【外観】



| | | | |
|--------|----------|-----|-----|
| 賃料 | 138,000円 | | |
| 管理費等 | 5,000円 | | |
| 敷金 | 1ヶ月 | 礼金 | 1ヶ月 |
| 敷引/償却金 | - | 保証金 | - |
| 間取り | 2LDK | | |
| 専有面積 | 52.17㎡ | | |

| | | | | | |
|----------|--|--|-------|--|----------------|
| 物件所在地 | 神奈川県川崎市高津区千年1045 | | 交通 | 南武線 武蔵新城駅 徒歩7分 南武線 武蔵中原駅 徒歩17分 | |
| 間取詳細 | 洋室(5.25畳) 洋室(6畳) LDK(11.75畳) | | 物件種別 | アパート | 向き 東 |
| 建物名・部屋番号 | ラフィーネB 206号室 | | 築年月 | 1998年11月 | 契約期間 2年 |
| 駐車場 | 空無 駐輪場 | | 構造・規模 | 軽量鉄骨 2階建 2階 | |
| 入居諸条件 | ペット不可 性別不問 二人可 法人可 単身可 | | 損害保険 | 有 20,000円 24ヶ月 | 入居時期 2026年6月下旬 |
| 保証会社 | 必須 当社指定の保証会社に加入の事。総賃料+引落手数料500円の60%(最低保証料有り) | | その他費用 | [一時金] 契約書作成料: 3,300円 虫駆除・抗菌サービス代: 22,000円 鍵交換代: 29,700円 [月次費用] 生活安心サポート24(月額): 1,650円 家賃引落手数料(月額): 500円 | |
| 設備 | 2口コンロ, B S, C A T V, T Vインターホン, インターホン, ウォークインクローゼット, エアコン, エア | | | | |
| 備考 | 当社仲介の場合のみ初期費用クレジット決済可 更新事務手数料 / 16,500円 | | | | |

図面と現況が異なる場合は現況が優先となります。 間取りの「S」はサービスルーム(納戸)です。 No.101802-206 情報更新日2026年4月21日

国土交通大臣(3)第8215号
(公社)東京都宅地建物取引業協会会員/(公社)首都圏不動産公正取引協議会加盟

ルームプラザ 東京店
東京都中央区銀座5丁目15-18銀座東新ビル7階
TEL:03-3248-2603 FAX:03-3248-2605
E-mail: info@roomplaza-tokyo.net
URL: http://www.roomplaza-tokyo.net/



携帯サイトから物件詳細を閲覧できます!

| | | | | | |
|----------|----------|----|----|----|------|
| 取引態様 | 手数料負担の割合 | 貸主 | 0% | 借主 | 100% |
| 仲介元付(専任) | 手数料配分の割合 | 元付 | 0% | 客付 | 100% |