

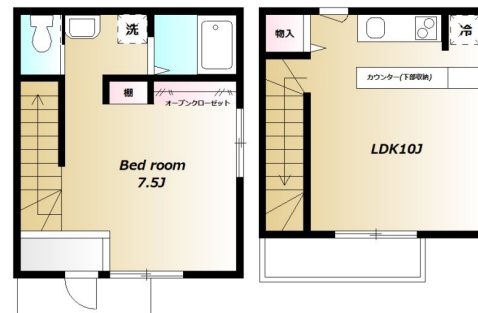
FOR RENT

賃料	145,000円		
管理費等	3,000円		
敷金	1ヶ月	礼金	1ヶ月
敷引 / 償却金	-	保証金	-
間取り	1LDK		
専有面積	44.62m ²		

2017年大規模リノベーション オシャレでデザイン性の

1フロア2住戸,2F以上,2階LDK,2階リビング,2面採光,3面採光,メゾネット,角住戸,全室2面採光,全室南向き,通風良好,電子ロック,南面2室,南面バルコニー,南面リビング,陽当たり良好,大規模

【間取り図】



【外観】



物件所在地	東京都渋谷区本町 2 丁目42-2	交通	京王新線 初台駅 徒歩7分 都営大江戸線 西新宿五丁目駅 徒歩8分		
間取詳細	洋室(7.5畳) LDK(10畳)	物件種別	アパート	向き	南
建物名・部屋番号	Harch初台 B号室	築年月	1972年7月	契約期間	2年
駐車場	無	構造・規模	木造 2階建 1-2階		
入居諸条件	ペット不可 性別不問 二人可 法人可 単身可	損害保険	有 20,000円 24ヶ月	入居時期	2026年3月下旬
保証会社	可 当社指定の保証会社へ加入の場合有り。総賃料の50%(最低保証料有り) 家賃引落手数料 / 月額500円	その他費用	[一時金] 虫駆除サービス : 18,700円 [月次費用] 水道代(月額) : 4,000円 家賃引落手数料(保証会社利用時:月額) : 500円		
設備	2口コンロ, I Hクッキングヒーター, T Vインターホン, インターホン, エアコン, エアコン 2 台, カウンタ				
備考	更新事務手数料 / 16,500円 水道代 / 月額4,000円				

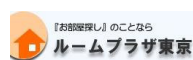
図面と現況が異なる場合は現況が優先となります。 間取りの「S」はサービスルーム(納戸)です。

No.909611-B

情報更新日2026年1月20日

国土交通大臣(3)第8215号

(公社)東京都宅建物取引業協会会員/(公社)首都圏不動産公正取引協議会加盟



ルームプラザ 東京店

東京都中央区銀座5丁目15-18銀座東新ビル7階

TEL:03-3248-2603

FAX:03-3248-2605

E-mail : info@roomplaza-tokyo.net

URL : http://www.roomplaza-tokyo.net/



携帯サイトから物件詳細を閲覧できます！

取引態様	手数料負担の割合	貸主	0%	借主	100%
仲介元付(専任)	手数料配分の割合	元付	0%	客付	100%