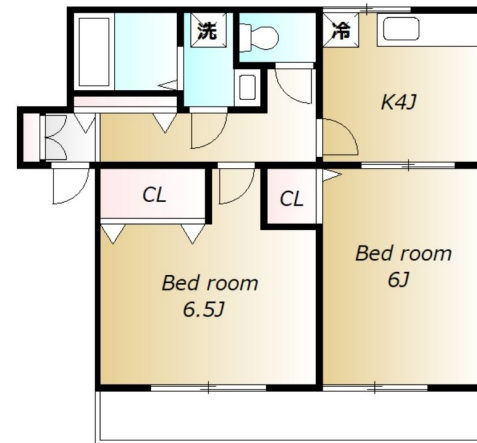


FOR RENT

1フロア2住戸 角部屋 窓が2面ある明るいお部屋 「大

1フロア2住戸,2面採光,ディンプルキー,角住戸,通風良好,東南角住戸,南面2室,南面バルコニー,内装リフォーム後渡,駅まで平坦,外壁サイディング,閑静な住宅街,メールボックス,平置駐車場,周辺交通量

【間取り図】



【外観】



賃料	49,000円		
管理費等	3,000円		
敷金	無	礼金	無
敷引 / 償却金	-	保証金	-
間取り	2K		
専有面積	43.46m ²		

物件所在地	埼玉県北本市本町 6 丁目135	交通	高崎線 北本駅 徒歩10分		
間取詳細	洋室(6畳) 洋室(6.5畳) K(4畳)	物件種別	アパート	向き	南
建物名・部屋番号	ソレーユ北本 101号室	築年月	2000年6月	契約期間	2年
駐車場	空無 駐輪場	構造・規模	軽量鉄骨 3階建 1階		
入居諸条件	ペット不可 性別不問 二人可 法人可 単身可	損害保険	有 20,000円 24ヶ月	入居時期	即時
保証会社	必須 当社指定の保証会社へ加入の事。総賃料+引落手数料500円の60%(最低保証料有り)	その他費用	[一時金] 契約書作成料：3,300円 虫駆除サービス：18,700円 鍵交換代：19,800円 [月次費用] 生活安心サポート24(月額)：1,650円 家賃引落手数料(月額)：500円		
設備	T Vインターホン,インターホン,エアコン,ガスキッチン,ガスコンロ設置可,ガス給湯,キッチンに窓,ク				
備考	礼金0契約の場合特約事項有り 更新事務手数料 / 16,500円				

図面と現況が異なる場合は現況が優先となります。 間取りの「S」はサービスルーム(納戸)です。

No.102631-101

情報更新日2025年12月12日

国土交通大臣(3)第8215号

(公社)東京都宅建物取引業協会会員/(公社)首都圏不動産公正取引協議会加盟



ルームプラザ 東京店

東京都中央区銀座 5 丁目15-18銀座東新ビル7階

TEL:03-3248-2603

FAX:03-3248-2605

E-mail: info@roomplaza-tokyo.net

URL: http://www.roomplaza-tokyo.net/



携帯サイトから物件詳細を閲覧できます！

取引態様	手数料負担の割合	貸主	0%	借主	100%
	手数料配分の割合	元付	0%	客付	100%
仲介元付 (専任)					