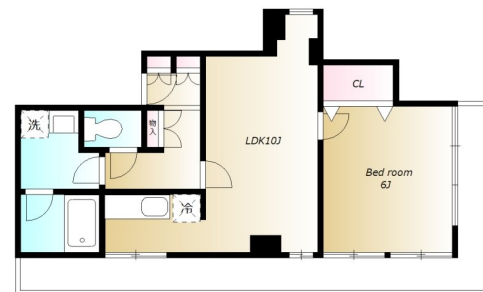


FOR RENT

平成14年大規模修繕済み 他路線利用できる好立地 主

2 F 以上, 2 面採光, オートロック, ワイドバルコニー, 角住戸, 全室南西向き, 眺望良好, 通風良好, 南西角住戸, 南面 2 室, 南面バルコニー, 南面リビング, 陽当たり良好, 大規模リニューアル済み, 内装リフォーム後

【間取り図】



【外観】



賃料	152,000円		
管理費等	6,000円		
敷金	1ヶ月	礼金	1ヶ月
敷引 / 償却金	-	保証金	-
間取り	1LDK		
専有面積	52.96㎡		

物件所在地	東京都中央区日本橋浜町 3 丁目26-12	交通	都営新宿線 浜町駅 徒歩5分 東京メトロ半蔵門線 水天宮前駅 徒歩7分		
間取詳細	洋室(6畳) LDK(10畳)	物件種別	マンション	向き	南西
建物名・部屋番号	スクエア日本橋 706号室	築年月	1966年9月	契約期間	2年
駐車場	有(敷地内) 33000円/月 ~ 駐輪場	構造・規模	鉄骨鉄筋コンクリート 8階建 7階		
入居諸条件	ペット不可 性別不問 二人可 法人可 単身可	損害保険	有 20,000円 24ヶ月	入居時期	2026年2月中旬
保証会社	必須 当社指定の保証会社へ加入の事。総賃料+引落手数料500円の60%(最低保証料有り)	その他費用	[一時金] 契約書作成料：3,300円 虫駆除サービス：18,700円 鍵交換代：27,500円 [月次費用] 生活安心サポート24(月額)：1,650円 家賃引落手数料(月額)：500円 駐輪場:1世帯1台まで(月額)：1,100円		
設備	2口コンロ,B S,インターホン,エアコン,ガスキッチン,ガスコンロ設置済,ガスレンジ付,ガス給湯,キ				
備考	当社仲介の場合のみ初期費用クレジット決済可 駐輪場：月額1,100円(1世帯1台まで) 駐車場の空き状況都度確認(別途契約・大きさ制限有り)				

図面と現況が異なる場合は現況が優先となります。 間取りの「S」はサービスルーム(納戸)です。

No.102411-706

情報更新日2026年1月29日

国土交通大臣(3)第8215号

(公社)東京都宅建物取引業協会会員/(公社)首都圏不動産公正取引協議会加盟



ルームプラザ 東京店

東京都中央区銀座 5 丁目15-18銀座東新ビル7階

TEL:03-3248-2603

FAX:03-3248-2605

E-mail: info@roomplaza-tokyo.net

URL: http://www.roomplaza-tokyo.net/



携帯サイトから物件詳細を閲覧できます！

取引態様	手数料負担の割合	貸主	0%	借主	100%
	手数料配分の割合	元付	0%	客付	100%
仲介元付 (専任)					