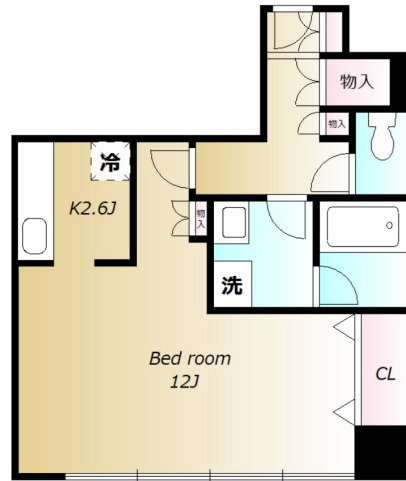


# FOR RENT

## 駅近 他路線利用できる好立地 集合玄関オートロック新

2F以上,オートロック,寝室10畳以上,寝室8畳以上,眺望良好,通風良好,大規模リニューアル済み,内装リフォーム後渡,メールボックス,周辺交通量少なめ

【間取り図】



【外観】



賃料	124,000円		
管理費等	10,000円		
敷金	1ヶ月	礼金	1ヶ月
敷引/償却金	-	保証金	-
間取り	1K		
専有面積	41.32㎡		

物件所在地	東京都中央区日本橋浜町3丁目26-12	交通	都営新宿線 浜町駅 徒歩5分 東京メトロ半蔵門線 水天宮前駅 徒歩7分		
間取詳細	洋室(12畳) K(2.6畳)	物件種別	マンション	向き	北東
建物名・部屋番号	スクエア日本橋 503号室	築年月	1966年9月	契約期間	2年
駐車場	有(敷地内) 38500~49500円/月 駐輪場	構造・規模	鉄骨鉄筋コンクリート 8階建 5階		
入居諸条件	ペット不可 性別不問 法人可 単身可	損害保険	有 20,000円 24ヶ月	入居時期	2026年8月中旬
保証会社	必須 当社指定の保証会社に加入の事。総賃料+引落手数料500円の60%(最低保証料有り)	その他費用	[一時金] 虫駆除サービス: 16,500円 鍵交換代: 27,500円 [月次費用] 家賃引落手数料(月額): 500円 駐輪場: 1世帯1台まで(月額): 1,100円		
設備	2口コンロ, B S, インターホン, エアコン, エアコン全室, ガスキッチン, ガスコンロ設置済, ガスレンジ付				
備考	駐輪場: 月額1,100円(1世帯1台まで) 駐車場の空き状況都度確認(有料・別途契約・大きさ制限有り) 更新事務手数料 / 16,500円				

図面と現況が異なる場合は現況が優先となります。 間取りの「S」はサービスルーム(納戸)です。

No.403331-503

情報更新日2026年6月25日

国土交通大臣(3)第8215号  
(公社)東京都宅地建物取引業協会会員/(公社)首都圏不動産公正取引協議会加盟



### ルームプラザ 東京店

東京都中央区銀座5丁目15-18銀座東新ビル7階  
TEL:03-3248-2603 FAX:03-3248-2605  
E-mail: info@roomplaza-tokyo.net  
URL: http://www.roomplaza-tokyo.net/



携帯サイトから物件詳細を閲覧できます!

取引態様	手数料負担の割合	貸主	0%	借主	100%
仲介元付(専任)	手数料配分の割合	元付	0%	客付	100%