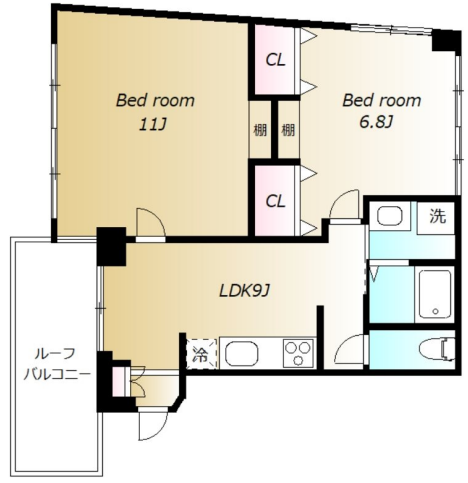


# FOR RENT

## 分譲マンションの1室 駅近の好立地 平成25年5月に室

2F以上,2面採光,ダブルディンプルキー,ダブルロック,ディンプルキー,角住戸,最上階,通風良好,南面2室,南面バルコニー,南面リビング,陽当たり良好,内装リフォーム後渡,リノベーション,閑静な住宅街

【間取り図】



【外観】



賃料	210,000円		
管理費等	10,000円		
敷金	1ヶ月	礼金	1ヶ月
敷引/償却金	-	保証金	-
間取り	2LDK		
専有面積	53.22㎡		

物件所在地	東京都渋谷区初台1丁目44-15	交通	京王新線 初台駅 徒歩2分 小田急線 参宮橋駅 徒歩9分		
間取詳細	洋室(6.8畳) 洋室(11畳) LDK(9畳)	物件種別	マンション	向き	南東
建物名・部屋番号	初台マンション 505号室	築年月	1967年5月	契約期間	2年
駐車場	無 駐輪場	構造・規模	鉄筋コンクリート 5階建 5階		
入居諸条件	ペット不可 性別不問 二人可 法人可 単身可	損害保険	有 20,000円 24ヶ月	入居時期	即時
保証会社	必須 当社指定の保証会社に加入の事。総賃料+引落手数料500円の60%(最低保証料有り)	その他費用	[一時金] 鍵交換代: 41,800円 [月次費用] 家賃引落手数料(月額): 500円		
設備	3口以上コンロ, C A T V, I H キッチンヒーター, T V インターホン, インターホン, エアコン, エアコン				
備考	駐輪場(有料/空き状況要確認) 更新事務手数料 / 16,500円				

図面と現況が異なる場合は現況が優先となります。 間取りの「S」はサービスルーム(納戸)です。 No.402381-505 情報更新日2026年6月5日

国土交通大臣(3)第8215号  
(公社)東京都宅建物取引業協会会員/(公社)首都圏不動産公正取引協議会加盟

**ルームプラザ 東京店**  
東京都中央区銀座5丁目15-18銀座東新ビル7階  
TEL:03-3248-2603 FAX:03-3248-2605  
E-mail: info@roomplaza-tokyo.net  
URL: http://www.roomplaza-tokyo.net/



携帯サイトから物件詳細を閲覧できます!

取引態様	手数料負担の割合	貸主	0%	借主	100%
仲介元付(専任)	手数料配分の割合	元付	0%	客付	100%